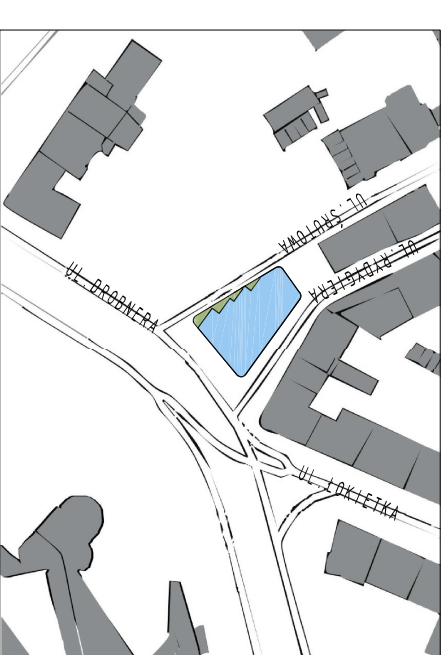
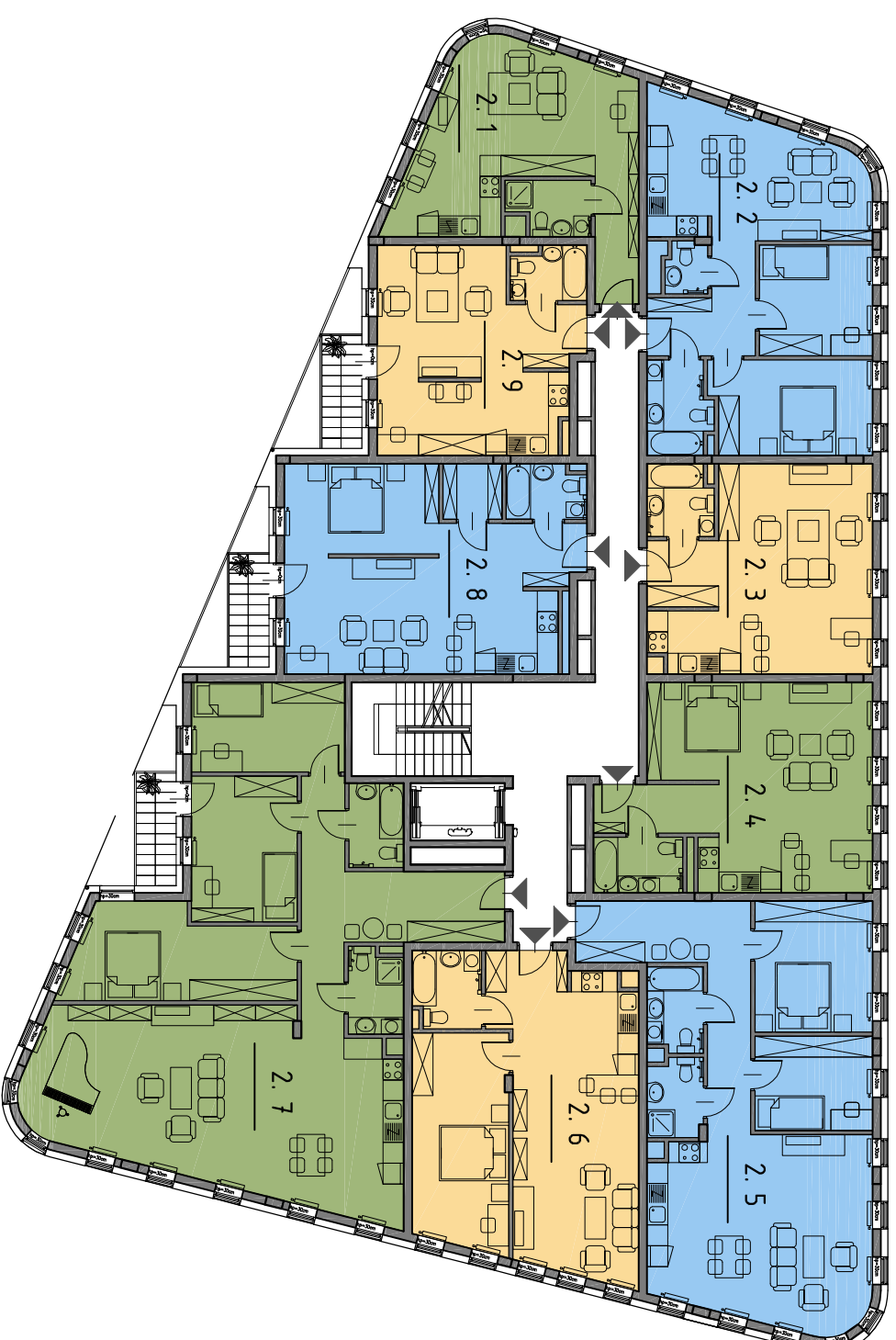


**BUDYNEK MIESZKALNY WIELORODZINNY  
Z USŁUGAMI, GARAŻEM PODZIEMNYM  
I INFRASTRUKTURĄ TECHNICZNĄ PRZY  
UL. RYDYGIERA 2A WE WROCŁAWIU**



**KONDYGNACJA** +2

**IŁOŚĆ MIESZKAŃ** 9

ZESTAWIENIE POWIERZCHNI	
2. 1	MIESZKANIE 2.1 35,22 m <sup>2</sup>
2. 2	MIESZKANIE 2.2 58,9 m <sup>2</sup>
2. 3	MIESZKANIE 2.3 38,04 m <sup>2</sup>
2. 4	MIESZKANIE 2.4 42,80 m <sup>2</sup>
2. 5	MIESZKANIE 2.5 78,25 m <sup>2</sup>
2. 6	MIESZKANIE 2.6 55,36 m <sup>2</sup>
2. 7	MIESZKANIE 2.7 118,75 m <sup>2</sup>
2. 8	MIESZKANIE 2.8 48,82 m <sup>2</sup>
2. 9	MIESZKANIE 2.9 33,65 m <sup>2</sup>

